

Colonne HPLC Allure™ Biphenyl

- Unique phase stationnaire mettant en oeuvre des interactions $\pi-\pi$ avec les composés aromatiques et insaturés.
- Meilleure sélectivité vis-à-vis de composés comme les stéroïdes, les hormones contraceptives et les tétracyclines.
- Plus grande rétention des composés insaturés et saturés par rapport aux phases conventionnelles de type phényle.

exclusivité

restek!



Une gamme **complète** de colonnes !

Phases de 3 et 5 μ m

Diamètres de 1 ; 2,1 ; 3,2 ; 4,6 mm

Longueurs de 30 ; 50 ; 100 ; 200 ; 250 mm

Colonnes HPLC Allure™ Biphenyl

La structure de la phase stationnaire de la colonne Allure Biphenyl™ — 2 cycles aromatiques bout-à-bout — distingue cette phase de toute autre phase de type phényle (y compris les phases de type diphenyle et phényle hexyle) du marché.

Les chromatogrammes ci-dessous permettent de comparer les performances d'une colonne Allure™ Biphenyl et d'une colonne C18 conventionnelle pour l'analyse d'une solution oxytétracycline/tétracycline. Il apparaît clairement que la colonne Allure™ Biphenyl garantit une meilleure séparation et permet même la mise en évidence d'une impureté dans la solution.

Figure 2 — Parfaite séparation de l'oxytétracycline et de la tétracycline avec la colonne Allure™ Biphenyl.

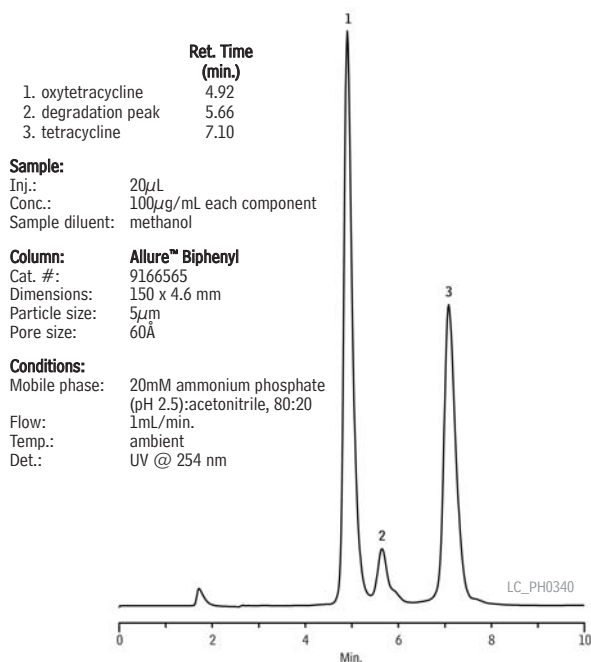


Figure 3 — Une colonne C18 n'est pas aussi résolutive que la colonne Allure™ Biphenyl.

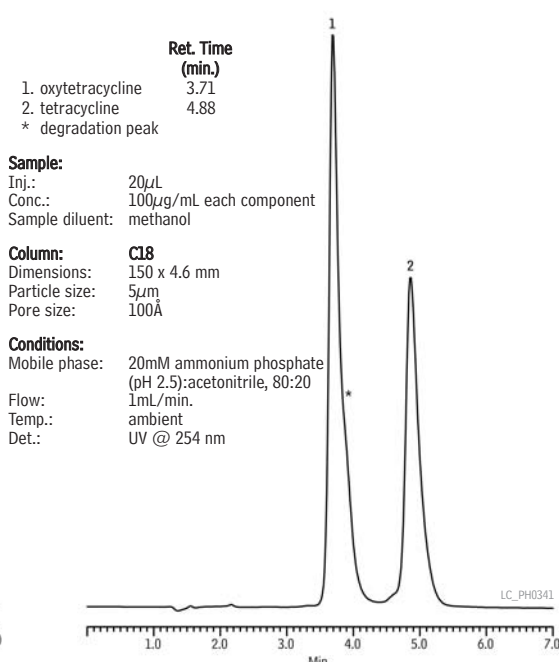
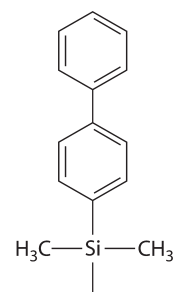


Figure 1 — Structure de la phase de la colonne Allure™ Biphenyl.



Pour plus d'informations

Notre catalogue HPLC est disponible sur simple demande au 01 60 78 32 10.



Colonnes Allure™ Biphenyl

Longueur	DI 1.0mm		DI 2.1mm		DI 3.2mm		DI 4.6mm	
	réf.	Prix €HT	réf.	Prix €HT	réf.	Prix €HT	réf.	Prix €HT
Particules de 3µm								
30mm	9166331	406,98	9166332	386,58	9166333	386,58	9166335	386,58
50mm	9166351	406,98	9166352	386,58	9166353	386,58	9166355	386,58
100mm	9166311	434,52	9166312	413,10	9166313	413,10	9166315	413,10
Particules de 5µm								
30mm	9166531	386,58	9166532	364,14	9166533	364,14	9166535	364,14
50mm	9166551	386,58	9166552	364,14	9166553	364,14	9166555	364,14
100mm	9166511	386,58	9166512	364,14	9166513	364,14	9166515	364,14
150mm	9166561	413,10	9166562	392,70	9166563	392,70	9166565	392,70
200mm	9166521	440,64	9166522	419,22	9166523	419,22	9166525	419,22
250mm	9166571	467,16	9166572	446,76	9166573	446,76	9166575	446,76

Cartouches de garde

Cartouches de garde	Lot de 3 (10 x 2.1mm)	Lot de 3 (10 x 4.0mm)	Lot de 2 (20 x 2.1mm)	Lot de 2 (20 x 4.0mm)	Prix €HT
Allure™ Biphenyl	916650212	916650210	916650222	916650220	148,03

Marques déposées Restek : Allure, Trident, Turning Visions into Reality, Restek logo.

Pour commander une colonne de DI 2,1, 3,2 ou 4,6 mm avec le système de précolonne Trident™ Integral, ajouter le suffixe « -700 » à la référence de la colonne choisie. Supplément de prix : nous consulter.

Exemple : Colonne Allure Biphenyl de 100 mm x DI 4,6 mm avec système Trident™ Integral : 9166315-700

Commander également un raccord XG-XF (Réf. 25026 ou 25062).



Restek France
7, avenue du Général de Gaulle
91090 Lisses
Tél.: 01 60 78 32 10
Fax: 01 60 78 70 90

e-mail: restek@restekfrance.fr
www.restek.fr

réf. 580057-FRN
© 2007 Restek Corporation.

