

Nouvelle colonne

Rxi[®]-1ms

Colonne à phase apolaire polyvalente
de la dernière génération

- Inertie inégalée
limite de détection plus basse pour les composés actifs
- "Bleeding" ultra faible
idéal pour les analyses de traces par GC/MS
- Maîtrise totale de toutes les étapes de fabrication
parfaite reproductibilité d'une colonne à l'autre

Inertie exceptionnelle

L'inertie des colonnes Rxi-1ms est indispensable à l'analyse de nombreux composés acides ou basiques. Le 2,4-dinitrophénol (acide) et la pyridine (basique) ont été utilisés pour démontrer l'inertie des colonnes Rxi-1ms. Les pics fins et symétriques de ces composés témoignent de cette inertie alors que les quantités injectées sont inférieures à 1ng par composé. Les chromatogrammes ci-dessous montrent l'excellente réponse de 0.5ng de pyridine et de 0.5ng de 2,4-dinitrophénol sur une colonne Rxi-1ms de 30 mètres, de DI 0.25mm avec un film de phase de 0.25µm. L'extraordinaire inertie de la colonne Rxi-1ms permet l'analyse des composés basiques et acides dans les mêmes conditions opératoires.

Figure 1 Analyse de composés basiques avec la colonne Rxi[™]-1ms (0.5ng de chaque composé).

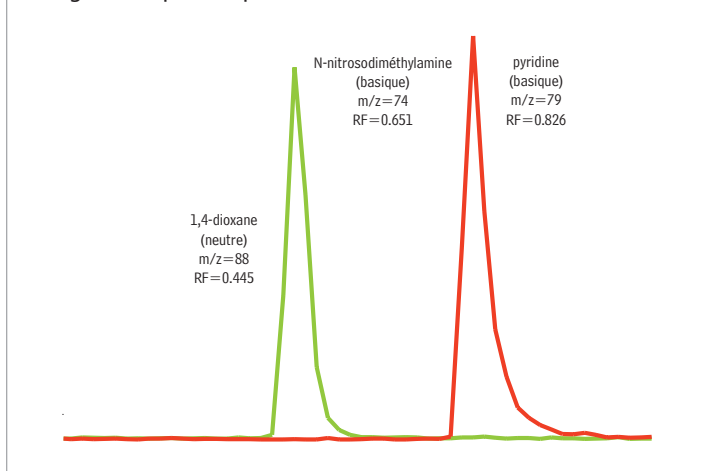
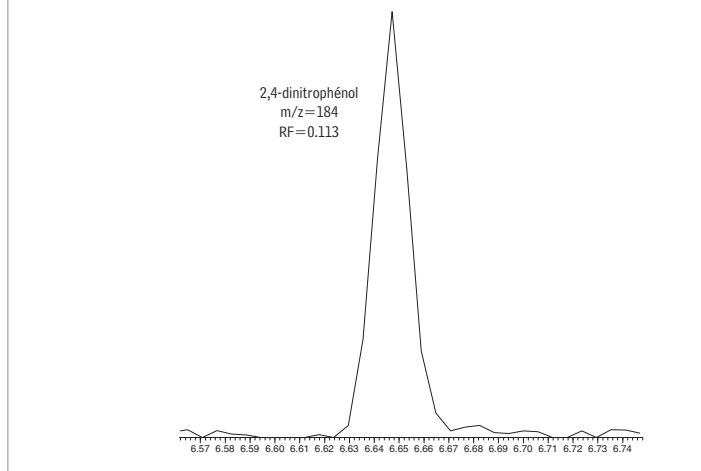


Figure 2 Analyse d'un composé acide (0.5ng) avec la colonne Rxi[™]-1ms.



Colonne Rxi[™]-1ms (phase Crossbond 100% diméthyle polysiloxane)

- Colonne polyvalente parfaitement adaptée à l'analyse des stupéfiants, huiles essentielles, hydrocarbures, pesticides, congénères de PCB ou mélanges d'Aroclor[®], composés soufrés, amines, impuretés dans les solvants, distillation simulée, composés oxygénés, composés du gazoil, gaz de raffinerie.
- Temperature limite d'utilisation : -60°C et 330/350°C (330°C en mode isotherme/350°C en mode programmé).
- "Bleeding" ultra faible pour un meilleur rapport signal/bruit et une meilleure sensibilité.

Colonnes Rxi[™]-1ms

(Phase Crossbond[®] 100% diméthyle polysiloxane)

DI	ef (µm)	temp. limites	15 Mètres	€HT	30 Mètres	€HT	60 Mètres	€HT		
0.25mm	0.25	-60 et 330/350°C	13320	313.20	13323	522.00	13326	933.80		
	0.50	-60 et 330/350°C	13335	313.20	13338	522.00	13341	933.80		
	1.00	-60 et 330/350°C	13350	313.20	13353	522.00	13356	933.80		
0.32mm	0.25	-60 et 330/350°C	13321	336.40	13324	551.00	13327	986.00		
	0.50	-60 et 330/350°C	13336	336.40	13339	551.00	13342	986.00		
	1.00	-60 et 330/350°C	13351	336.40	13354	551.00	13357	986.00		
0.53mm	0.50	-60 et 330/350°C	13337	371.20	13340	620.60				
	1.00	-60 et 330/350°C	13352	371.20	13355	620.60				
	1.50	-60 et 330/350°C	13367	371.20	13370	620.60				
DI	ef (µm)	temp. limites	12 Mètres	€HT	20 Mètres	€HT	25 Mètres	€HT	50 Mètres	€HT
0.18mm	0.18	-60 et 330/350°C			13302	446.60				
0.20mm	0.33	-60 et 330/350°C	13397	278.40			13398	440.80	13399	754.00

Marques déposées Restek :
Crossbond, Rtx, Turning Visions into Reality,
Rxi, Restek logo.

Autres marques déposées:
Aroclor (Mousanto Co.)



Colonnes
équivalentes

DB-1ms, HP-1ms, VF-1ms.

RESTEK
Restek France

Restek France
7, avenue du Général de Gaulle
91090 Lisses
Tél.: 01 60 78 32 10
Fax: 01 60 78 70 90

e-mail: restek@restekfrance.fr
www.restek.fr

réf. 580075-FRN
© 2007 Restek Corporation.

ISO 9001:2000
cert. # FM80397