

Connecteurs EZ No-Vent™ pour GC/MS

Changez une colonne en quelques minutes sans casser le vide !

Innovation Restek!

- Facile à installer sans aucun outil spécial ni montage particulier.
- En plaqué or pour une meilleure inertie.
- La ligne de transfert de 100 µm de DI permet une bonne focalisation des analytes.
- Un système simple et d'un prix abordable.

De par sa conception, le connecteur pour GC/MS EZ No-Vent™ est simple et facile à utiliser. Il répond aux attentes des utilisateurs de systèmes GC/MS qui souhaitent changer fréquemment leur colonne en un minimum de temps.

Le connecteur EZ No-Vent™ comprend un restricteur qui permet de réduire la quantité d'air qui pénètre dans la source MS. Il élimine de ce fait la nécessité de recourir à un gaz de purge et évite le long cycle de mise à la pression atmosphérique/ évacuation normalement nécessaire pour changer de colonne. Ce système permet de diminuer considérablement le temps d'immobilisation habituel lié au changement de colonne. Le connecteur EZ No-Vent™ s'installe facilement sur la source MS sans outil spécifique ni montage particulier. La Figure 1 montre le système EZ No-Vent™ installé ainsi qu'une vue éclatée.

La Figure 2 illustre le test effectué avec le système EZ No-Vent™ et un échantillon de composés gazeux très volatils dont les pics sont susceptibles de traîner en présence d'un volume mort. Le système GC/MS utilisé comportait un injecteur "purge-and-trap" avec "Split". La colonne entraînait directement dans la source. Le connecteur EZ No-Vent™ a ensuite été installé sur l'interface MS. Tout volume mort au niveau du raccord aurait entraîné l'apparition de traînée et d'élargissement des pics par rapport au montage précédent avec connexion directe. La forme des pics s'est avérée irréprochable avec le connecteur EZ No-Vent™.

Figure 1 Ligne de transfert de MS connectée au système EZ No-Vent™. La connexion s'effectue rapidement sans outil spécial.

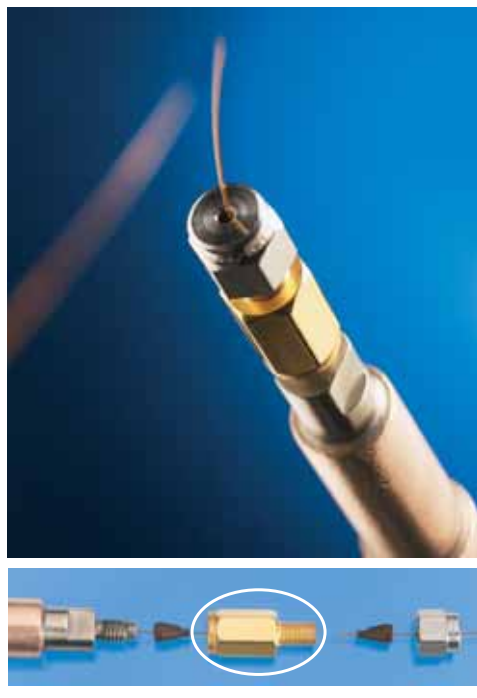


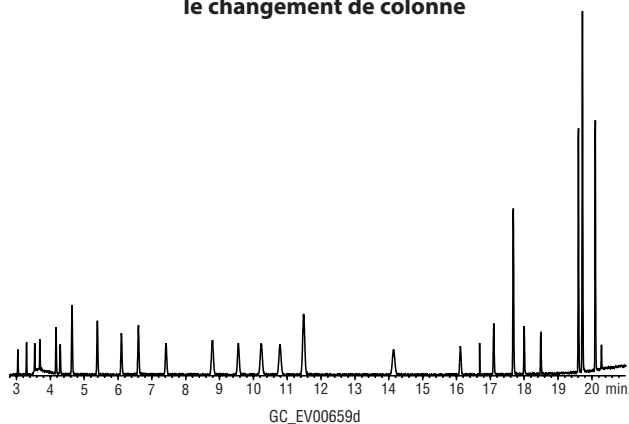
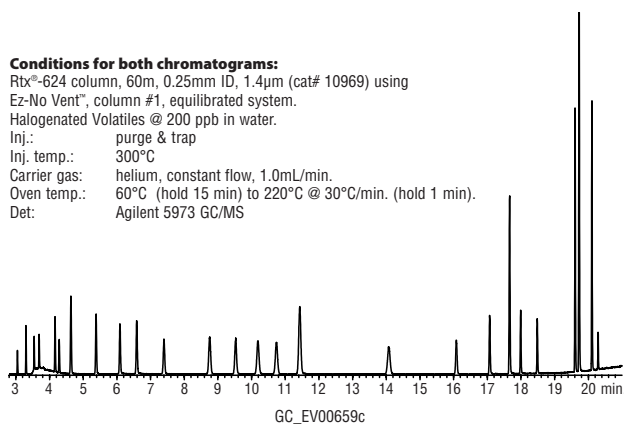
Figure 2 Avec le système EZ No-Vent™, le GC/MS est de nouveau opérationnel 76 minutes après le changement de la colonne.

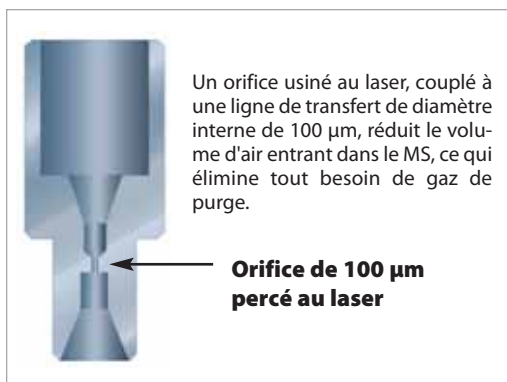
a) Acquisition à 8h12 avant le changement de colonne

b) Acquisition effectuée 76 minutes après le changement de colonne

Conditions for both chromatograms:

Rtx®-624 column, 60m, 0.25mm ID, 1.4µm (cat# 10969) using Ez-No Vent™, column #1, equilibrated system.
 Halogenated Volatiles @ 200 ppb in water.
 Inj.: purge & trap
 Inj. temp.: 300°C
 Carrier gas: helium, constant flow, 1.0mL/min.
 Oven temp.: 60°C (hold 15 min) to 220°C @ 30°C/min. (hold 1 min).
 Det: Agilent 5973 GC/MS





Un autre test a été réalisé pour évaluer la capacité du système GC/MS à se stabiliser après le changement de colonne sans mise à la pression atmosphérique. Les mêmes système d'injection et échantillon de composés halogénés volatils ainsi qu'une colonne Rtx®-624 ont été utilisés. Le chromatogramme de la Figure 2a a été enregistré le matin à 8 h 12, la colonne a ensuite été changée. La Figure 2b montre le chromatogramme enregistré 76 minutes plus tard à 9 h 28. L'excellente forme de pic et l'intensité de réponse sont remarquables. Entre les deux analyses, le réglage ("tuning") du détecteur de masse a été contrôlé : le système était conforme aux spécifications du bromofluorobenzène (BFB). Il a été vérifié que le connecteur EZ No-Vent™ permettait de changer plusieurs fois la colonne au cours de la même journée sans risque pour le MS ni perte de qualité des données.

Le système EZ No-Vent™ est une solution simple et économique pour tous les laboratoires désireux de changer une colonne sur un GC/MS sans perte de temps.



Le saviez-vous?

Restek propose des accessoires et des outils innovants pour les systèmes GC/MS.

Retrouvez-les dans notre catalogue général (disponible sur simple demande).

Connecteurs EZ No-Vent™ pour GC/MS

Description	Qté.	Réf.
Kit de connecteur EZ No-Vent™ pour GC/MS Agilent 5971/5972 et 5973	kit	21323
Kit de connecteur EZ No-Vent™ pour GC/MS Varian Saturn	kit	22423
Ferrules de rechange pour connexion d'une colonne capillaire au connecteur EZ No-Vent™:		
0,4 mm de diamètre interne	Lot de 2	21015
0,5 mm de diamètre interne	Lot de 2	21016
Ferrules de rechange pour connexion d'une ligne de transfert au connecteur EZ No-Vent™: 0,4 mm de diamètre interne		
	Lot de 2	21043
Ligne de transfert désactivée de rechange de DI 100 µm (90cm)	3 pieds	21018
Écrou de colonne de rechange pour connecteur EZ No-Vent™	Lot de 5	21900
Bouchon de rechange pour connecteur EZ No-Vent™	Lot de 2	21915
Clés plates (1/4" x 5/16")	Lot de 2	20110

Chaque kit comprend : un connecteur EZ No-Vent™, deux ferrules de 0,4 mm de diamètre interne pour connecter la colonne capillaire, deux ferrules de 0,4 mm de diamètre interne pour connecter la ligne de transfert, une ligne de transfert désactivée de DI 100 µm (90cm), un bouchon pour connecteur EZ-No-Vent, un écrou de colonne.



Lit. Cat.# 59077-FRX23

© 2005 Restek Corporation.

Restek U.S. • 110 Benner Circle • Bellefonte, PA 16823 • 814-353-1300 • 800-356-1688 • fax: 814-353-1309 • www.restek.com

Restek France • phone: 33 (0)1 60 78 32 10 • fax: 33 (0)1 60 78 70 90 • e-mail: restekfr@club-internet.fr

Restek Ireland • phone: 44 2890 814576 • fax: 44 2890 814576 • e-mail: restekeurope@aol.com

Thames Restek U.K. LTD • phone: 44 1494 563377 • fax: 44 1494 564990 • e-mail: sales@thamesrestek.co.uk

Restek GmbH • phone: +49 (0) 6172 2797 0 • fax: +49 (0) 6172 2797 77 • e-mail: info@restekgmbh.de

